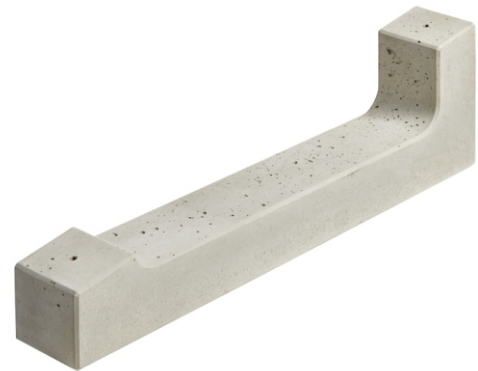


Solarmodulhalter

Einzelement



Einzelement

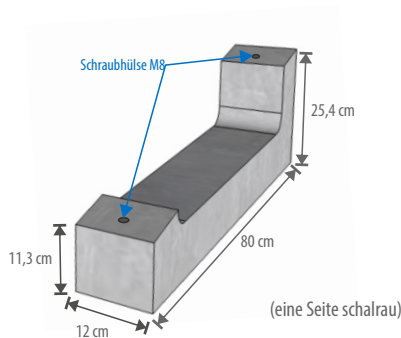
Solarmodulhalter, Sichtbeton grau, inkl. Befestigungsset, Neigungswinkel 10 Grad

Steinvariante	Steingröße ca.	Stärke	Farbe	ca. kg/St	Ca. Bedarf*	VE/Palette	
Solarmodulhalter	L 80 cm / H 11,3 - 25,4 cm	12 cm	betongrau	26,5 kg/St	2 Stück	18 St	477 kg

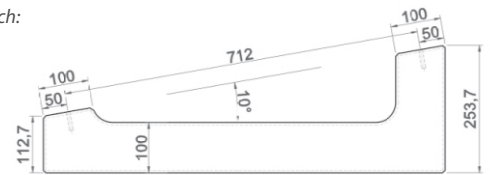


* je nach Aufbauvariante (siehe Aufbauanleitung)

Einzelement



Ansicht seitlich:



von oben:



Eigenschaften

- Material: Betonstein einschichtig
- Solarmodulhalter zur einfachen Aufstellung von Solarmodulen
- Montagebauteil und Ballast in einem
- Aufständerung mit einer Neigung von 10°
- einfaches Aufstellen und Befestigen von Modulen
- hochfeste Betonausführung
- witterungsbeständig, langlebig, nicht brennbar
- universell passend zu allen handelsüblichen Modulen
- Eigengewicht 26,5 kg/Stück
- mit integrierten Gewindehülsen und dazugehörigem Befestigungsmaterial (für Module mit Rahmenhöhe 30 mm)

weitere technische Daten

- Herstellung gemäß RiBoN (Richtlinie für Betonteile ohne Norm mit Gütezeichen)
- Leistungserklärung-Nr.: -
- Angaben in Rastermaßen (inkl. Fugenanteil)
- zulässige Maßtoleranzen: L/B/H +/- 5 mm (vom Stein-Nennmaß ohne Fugenanteil)

Einsatzbereiche

Einfaches Aufstellen ohne zusätzliche Befestigung aufgrund des Eigengewichtes der Elemente.

- auf Rasen- oder Kiesflächen im Garten
- auf Flachdächern, Dachterrassen, Garagen*
- auf sonstigen Freiflächen

*Bitte prüfen Sie immer vorab, ob die Statik von Decken oder Dächern für das Gesamtgewicht der Module und Halter ausreichend ist und ob vorhandene Abdichtungen oder Isolierungen dafür geeignet sind oder ggf. beschädigt werden könnten.

Bedarf: bei Einzelaufstellung 2 Stück je Modul, bei Reihenaufstellung wird nur ein Halter zwischen zwei nebeneinander liegenden Modulen benötigt. (siehe Beispiele Seite 2)

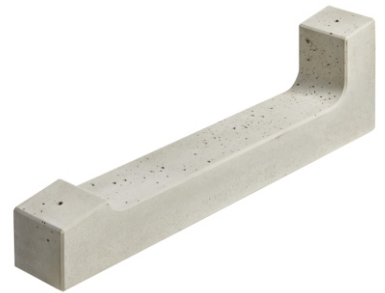
Zubehör:

- Im Lieferumfang enthalten sind je Halter ein Beutel mit:
- 1 Stück Mittelklemme
 - 2 Stück Endklemmen
 - 2 Stück Befestigungsschrauben M8
 - 2 Stück Federringe

Allgemeine Hinweise: Bei Betonartikeln können produktions-, natur-, rohstoff- und chargenbedingt geringfügige Farbschwankungen, Maßabweichungen oder sog. Ausblühungen auftreten. Diese können technisch nicht völlig ausgeschlossen werden und stellen, im Rahmen der geltenden Richtlinien, keinen Mangel am Produkt dar. Ware mit offensichtlichen Mängeln und Beschädigungen muss unmittelbar nach Erhalt und vor dem Einbau, unter Angabe der Liefer- oder Bezugsdaten, beim jeweiligen Baumarkt (Vertragspartner) reklamiert werden. Werden Produkte trotz erkennbarer Mängel auf- bzw. eingebaut, gilt der Zustand als akzeptiert - ein Anspruch auf Austausch verbauter Ware besteht dann nicht mehr. Alle Angaben verstehen sich vorbehaltlich erforderlicher technischer Anpassungen, dem fachgerechten Einbau, einer sachgemäßen Nutzung und Pflege sowie möglichen Veränderungen aufgrund von natürlichen oder nutzungsbedingten Einflüssen.

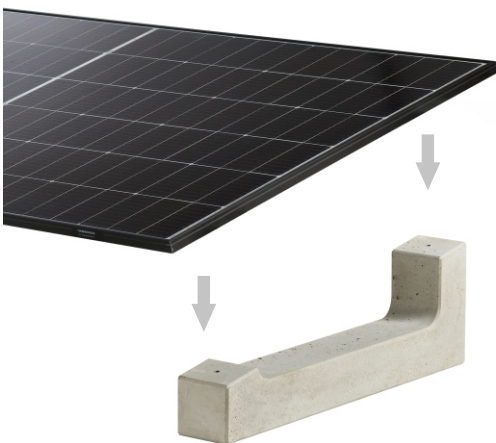
Solarmodulhalter

Mit diesem Solarmodulhalter lassen sich handelsübliche Solarmodule schnell und einfach frei im eigenen Garten, auf Freiflächen und dafür geeigneten Flachdächern installieren. Das Eigengewicht ermöglicht die einfache Aufstellung ohne zusätzliche Verankerung oder Auflast. Dank der integrierten Schraubhülsen und dem als Zubehör mitgelieferten Befestigungsmaterial (je 2 Mittel- und Endklemmen sowie Schrauben) ist die Befestigung der Module kinderleicht und in verschiedenen Variationen mit ein oder zwei PV-Einheiten möglich. Der Solarmodulhalter verfügt über einen idealen Neigungswinkel von 10 Grad und bietet sich für die Aufstellung auf allen entsprechend tragfähigen Flächen bis zu einem Gefälle von 8,7% bzw. 5° an. Für die Einzelaufstellung werden 2 Solarmodulhalter benötigt, beim Reihenaufbau genügt, dank der ebenfalls mitgelieferten Mittelklemmen, ein Halter zwischen zwei nebeneinander angeordneten Modulen.

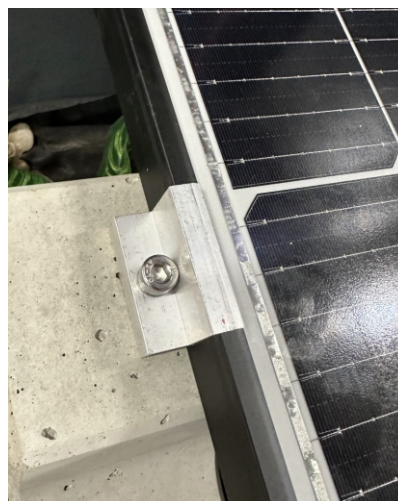


integrierte Gewindehülsen mit Montagematerial

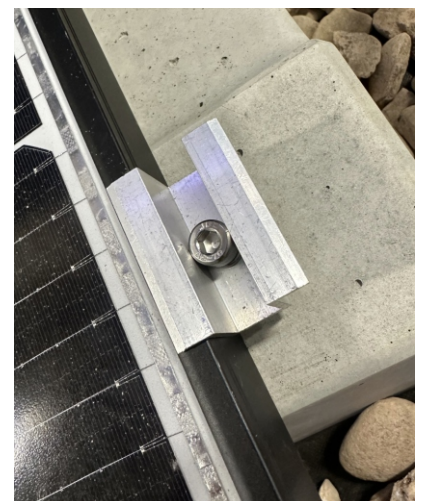
Farbe:
grau (Sichtbeton)



Einfache Montage: Module auf dem Solarhalter auflegen und mit Hilfe des mitgelieferten Befestigungsmaterial verschrauben.



Beispiel 1: Modulmontage mit Endklemme



Beispiel 2: Montage mit Mittelklemme (+ 2. Modul)