

# Solarmodulhalter

Der Aufbau erfolgt durch einfaches Aufstellen der Modulhalter auf einem entsprechend tragfähigen Untergrund. Stellen Sie die Halter gemäß der geplanten Ausrichtung zur Sonne auf. Bitte prüfen sie vorab, ob die Statik, Dachabdichtungen oder Isolierungen für den geplanten Aufbau geeignet sind, um spätere Schäden auszuschließen (z. B. in Bezug auf Gewicht und Punktbelastung). Die Neigung der Modulhalter wurde auf allgemeine geltende Empfehlungen ausgerichtet, der Untergrund sollte daher nicht mehr als 8,7 % Gefälle bzw. 5° Neigung aufweisen.

Die Befestigung der Module auf den Haltern erfolgt mittels der im beiliegenden Beutel enthaltenen Klemmen und Schrauben in den bereits integrierten Gewindehülsen. Schrauben Sie die Module mittels Klemmen und Schrauben per Hand vorsichtig und nur bis zum Erreichen des Widerstands ein. Ein Überdrehen oder grobe Gewalt kann das Gewinde beschädigen oder ein Ausbrechen der Betonelemente zur Folge haben. Vermeiden Sie zusätzliche Bohrungen am Modulhalter, sie könnten u. U. zu Haarrissen und späteren Frostschäden führen. Für den sicheren und korrekten Anschluß der Module beachten Sie bitte die Hinweise des jeweiligen Herstellers in Bezug auf Installation und Kabelzuführung, ggf. wenden Sie sich an den Modulhersteller oder einen Fachmann.

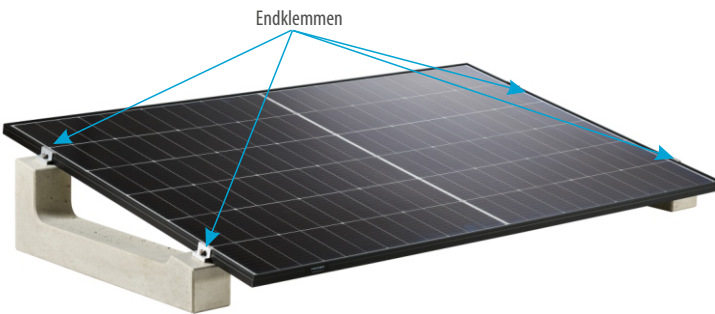
**Beutelinhalt Befestigungsmaterial:**

- 1 Stück Mittelklemme
- 2 Stück Endklemmen
- 2 Stück Zylinderkopfschrauben M8
- 2 Stück Federringe M8

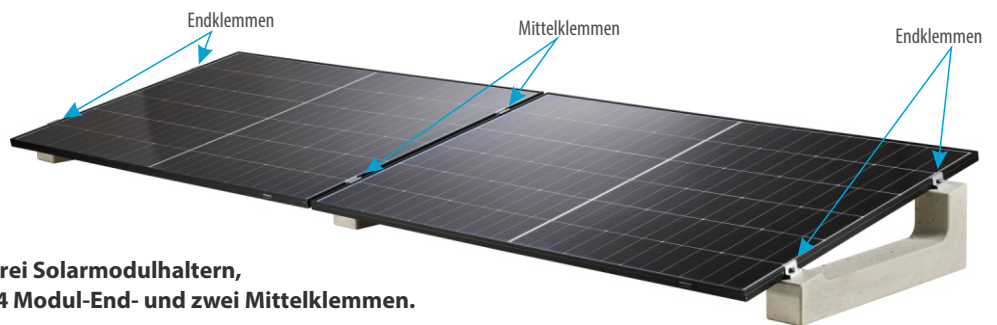


- einfaches Aufstellen auf geeignetem, standfestem Untergrund
- Befestigungsmaterial inklusive (siehe beigefügten Beutel)
- Edelstahlschrauben zur Befestigung der Modulklemmen vorsichtig einschrauben, um ein Ausbrechen der Gewindehülsen zu vermeiden
- Gewindehülsen sind nicht zur Befestigung von Lastaufnahmemitteln, wie z. B. Drahtschlaufen geeignet
- der Untergrund sollte nicht mehr als 5° Neigung aufweisen
- Zusätzliche Bohrungen am Betonelement vermeiden

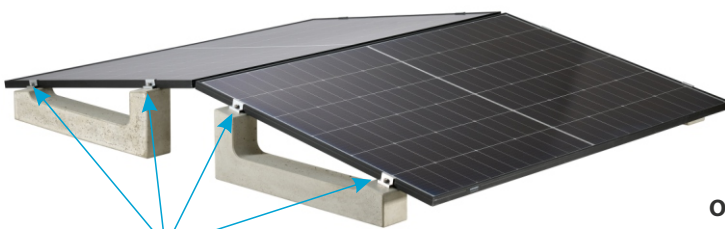
**Aufbauoptionen:**



**Einzelaufbau für ein Modul mit zwei Solarmodulhaltern. Befestigung der Module mittels 4 Endklemmen.**



**Reihenaufbau für zwei Module mit drei Solarmodulhaltern, Befestigung der Module erfolgt mit 4 Modul-End- und zwei Mittelklemmen.**



**Ost-West-Aufbau für zwei Module mit vier Solarmodulhaltern, Befestigung erfolgt mittels acht Endklemmen.**

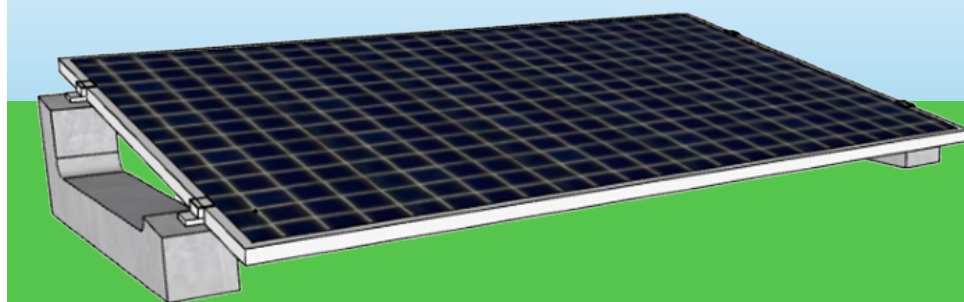
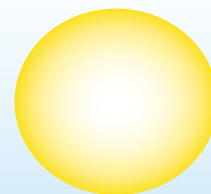
# Solarmodulhalter

## Aufstellen und Ausrichten der Module nach den jeweiligen Möglichkeiten

Achten Sie darauf, dass die Effizienz der Module nicht durch Schattenwurf von Pflanzen oder Gebäuden gemindert wird.

### Einseitige Ausrichtung

Bsp. nach Süden: Aufstellung für Nutzung der max. Sonneneinstrahlung über Mittag



Beispiel: Garten- bzw. Rasenfläche

### Ost-West-Ausrichtung

für eine optimale Nutzung der Sonnenenergie über den ganzen Tag



Osten

Westen

Beispiel: Flachdach