

# Waschbetonplatten

## Einzelplatten



Waschbetonplatte

Farbe:

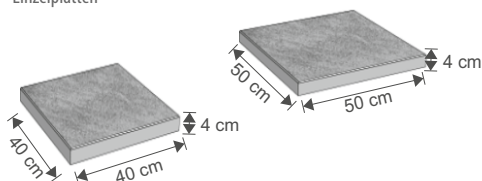


kiesfarben

Waschbetonplatten, grau mit Rheinkies bunt, gewaschen

Steinvariante	Formatgröße	Stärke	Oberfläche	Farbgebung	ca. kg/St	Ca. Bedarf*	VE/Palette	
Waschbetonplatte	40 x 40 cm	4 cm	wassergestrahlt	Natur-Rheinkies	15,0 kg/St	6,25 St/m <sup>2</sup>	54 St	8,64 m <sup>2</sup>
Waschbetonplatte	50 x 50 cm	4 cm	wassergestrahlt	Natur-Rheinkies	23,0 kg/St	4,00 St/m <sup>2</sup>	52 St	13,00 m <sup>2</sup>

Einzelplatten



## Einsatzbereiche

- Terrassen u. Balkone
- Sitzplätze und Wege im Garten
- Eingangsbereiche
- Wege rund ums Haus
- Flächenbefestigungen (ohne Verkehrsbelastung)
- Gartenhäuser u. Lauben
- Flächen und Wege um Pools etc.
- Flächen mit Gras- oder Kiesfugen
- als einzelne Trittsteine im Rasen, Beet oder Kiesbett

## Eigenschaften

- Material: Betonstein zweischichtig (Kern-/Kiesvorsatz)
- wassergestrahle Oberfläche
- betongrau + natürlicher Rheinkies
- funktional und wirtschaftlich
- trittsicher, Rutschfestigkeitsklasse R13
- nur für Bereiche ohne Verkehrsbelastung
- robust und strapazierfähig
- langlebig, frost- und witterungsbeständig
- vorzugsweise abstumpfende Streumittel verwenden

## weitere technische Daten

- Herstellung gemäß DIN EN 13748-2 TH1 UT 7T
- Leistungserklärung-Nr.: KANNB-TPR13748-00-1410-01 (alle Leistungserklärungen finden Sie unter [www.dopcap.eu](http://www.dopcap.eu))
- Angaben in Rastermaßen (inkl. Fugenanteil)
- zulässige Maßtoleranzen: L/B +/- 1 mm, H +/- 2 mm (vom Stein-Nennmaß ohne Fugenanteil)

## Bedarfsermittlung

Bedarfsermittlung:

Rastermaße

40 x 40 cm: ca. 6,25 St/m<sup>2</sup>

50 x 50 cm: ca. 4,00 St/m<sup>2</sup>

zzgl. 3-5 % Verschnittmenge (je nach Komplexität der Fläche)

Der Zuschnitt von Platten kann an der Baustelle mit einem geeignetem Trennschleifer oder staubfrei mit einem entsprechenden Nass-Schneidegerät erfolgen.

Bedarf Fugenmaterial:

40/40: Fugensand (0-2 mm) ca. 1,7 kg/m<sup>2</sup> / Splitt (1-3 mm) ca. 1,5 kg/m<sup>2</sup>

50/50: Fugensand (0-2 mm) ca. 1,3 kg/m<sup>2</sup> / Splitt (1-3 mm) ca. 1,1 kg/m<sup>2</sup>

Bitte beachten Sie die Hinweise zum richtigen Einbau u. Fugenmaterial in unseren Einbauempfehlungen.

Allgemeine Hinweise: Bei Betonartikeln können produktions-, natur-, rohstoff- und chargenbedingt geringfügige Farbschwankungen, Maßabweichungen oder sog. Ausblühungen auftreten. Diese können technisch nicht völlig ausgeschlossen werden und stellen, im Rahmen der geltenden Richtlinien, keinen Mangel am Produkt dar. Ware mit offensichtlichen Mängeln und Beschädigungen muss unmittelbar nach Erhalt und vor dem Einbau, unter Angabe der Liefer- oder Bezugsdaten, beim jeweiligen Baumarkt (Vertragspartner) reklamiert werden. Werden Produkte trotz erkennbarer Mängel auf- bzw. eingebaut, gilt der Zustand als akzeptiert - ein Anspruch auf Austausch verbauter Ware besteht dann nicht mehr. Alle Angaben verstehen sich vorbehaltlich erforderlicher technischer Anpassungen, dem fachgerechten Einbau, einer sachgemäßen Nutzung und Pflege sowie möglichen Veränderungen aufgrund von natürlichen oder nutzungsbedingten Einflüssen.

## Waschbetonplatten

Die bewährten Betonplatten mit runder, mehrfarbiger Rheinkies-Körnung und gewaschener Oberfläche sind als Flächenbelag für Gehwege und Terrassen geeignet. Die natürliche Farbgebung der Kieselsteine vermittelt ein gefälliges Erscheinungsbild.



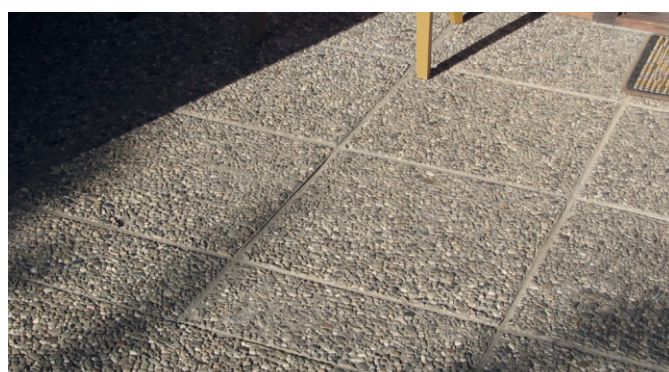
Rutschfestigkeit



Waschbetonplatte

Farbe Grau mit natürlichem Rheinkies \*

\*naturbedingte Schwankungen in Körnung und Farbe



Produktaufnahmen und Fotos gelten nur als Anhaltspunkt und können durch Lichtverhältnisse, Druck oder die Darstellung an Bildschirmen farblich abweichen. Darüber hinaus können Betonartikel produktions- bzw. chargenbedingt leichte Farbschwankungen aufgrund der natürlichen Rohstoffe oder gelegentlich durch oberflächliche Ausblühungen optische Veränderungen aufweisen, die technisch nicht völlig ausgeschlossen werden können. Daher können auch Ausstellungsstücke oder Einzelstein-Muster immer nur beispielhaft sein, insbesondere bei nuancierten Flächenbelägen auf denen nur ein Teil der verschiedenen Farbtöne und Schattierungen wiedergegeben werden.